

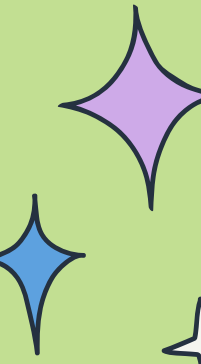
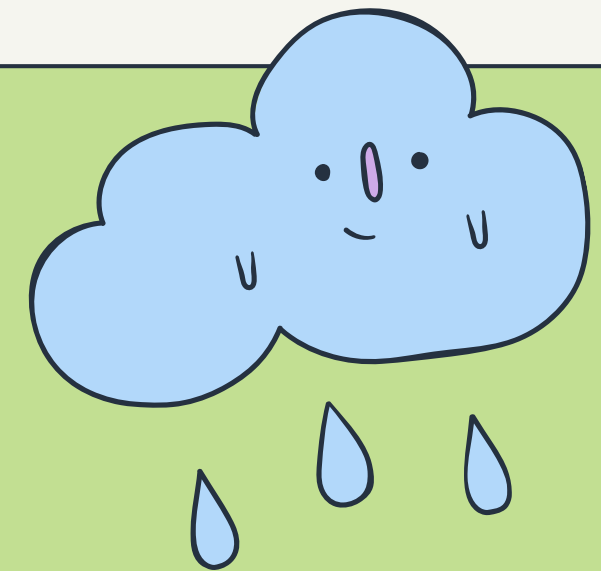


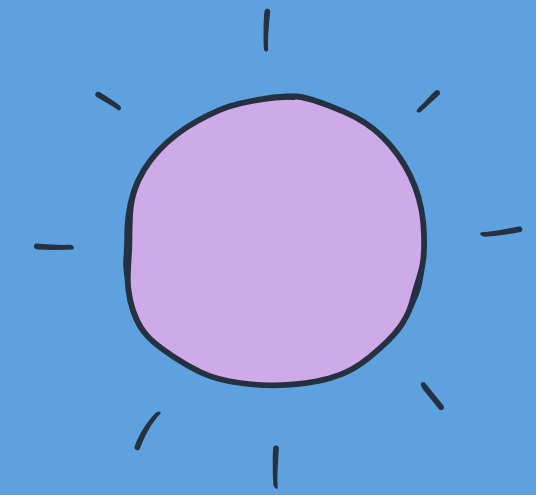
N°2

Défi poétique

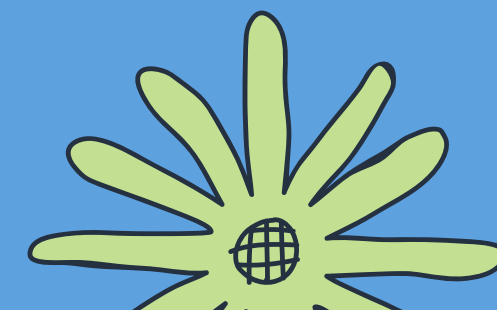


BIBLIHAUTPAYS JUNIOR POÉSIE 2021-2022





Répond aux questions pour
mieux découvrir ce poème...



"Les quatre éléments"

L'air c'est rafraîchissant

Le feu c'est dévorant

La terre c'est tournant

L'eau - c'est tout différent

L'air c'est toujours du vent

Le feu c'est toujours bougeant

La terre c'est toujours virant

L'eau - c'est tout différent

L'air c'est toujours changeant

Le feu c'est toujours mangeant

La terre c'est toujours germant

L'eau - c'est tout différent

Et combien davantage encore ces drôles d'hommes espèces de vivants

Qui ne se croient jamais dans leur vrai élément.

Claude Roy dans *Enfantasques*



Questions sur le poème :

1. Quelle rime utilise l'auteur dans son poème ?

.....

2. Comment appelle-t-on des paragraphes dans un poème ?

- A) des refrains B) des couplets
C) des strophes D) des morceaux

3. Combien de strophes y a-t-il dans ce poème ?

- A) 3 B) 4
C) 5 D) 6



4. Combien contient-il de vers ?

A) 13

B) 14

C) 15

D) 16

5. Que signifient les trois derniers vers ?

A) Les hommes n'aiment pas le feu.

B) Les hommes n'ont jamais l'impression d'être à leur place sur terre.

C) Les hommes polluent la terre.

6. Quel élément n'est pas expliqué comme les trois autres ?

A) air

B) feu

C) terre

D) eau



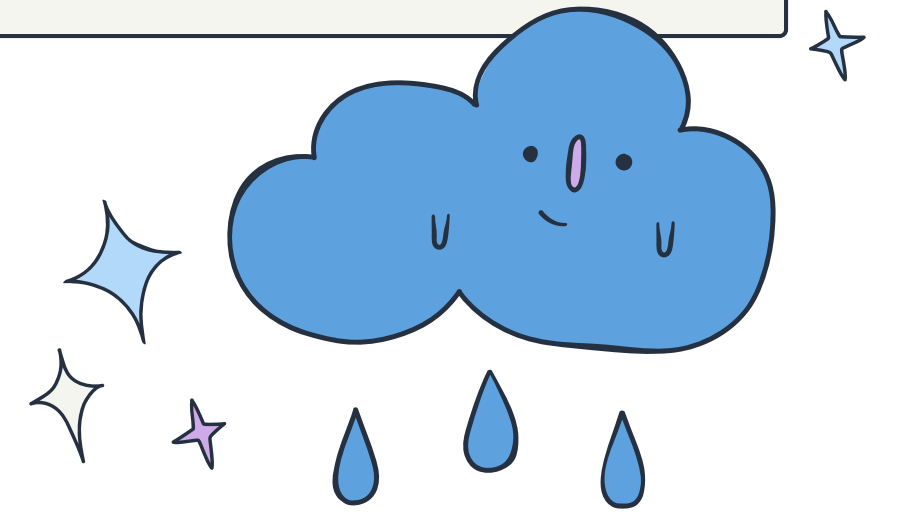
Défi du jour !

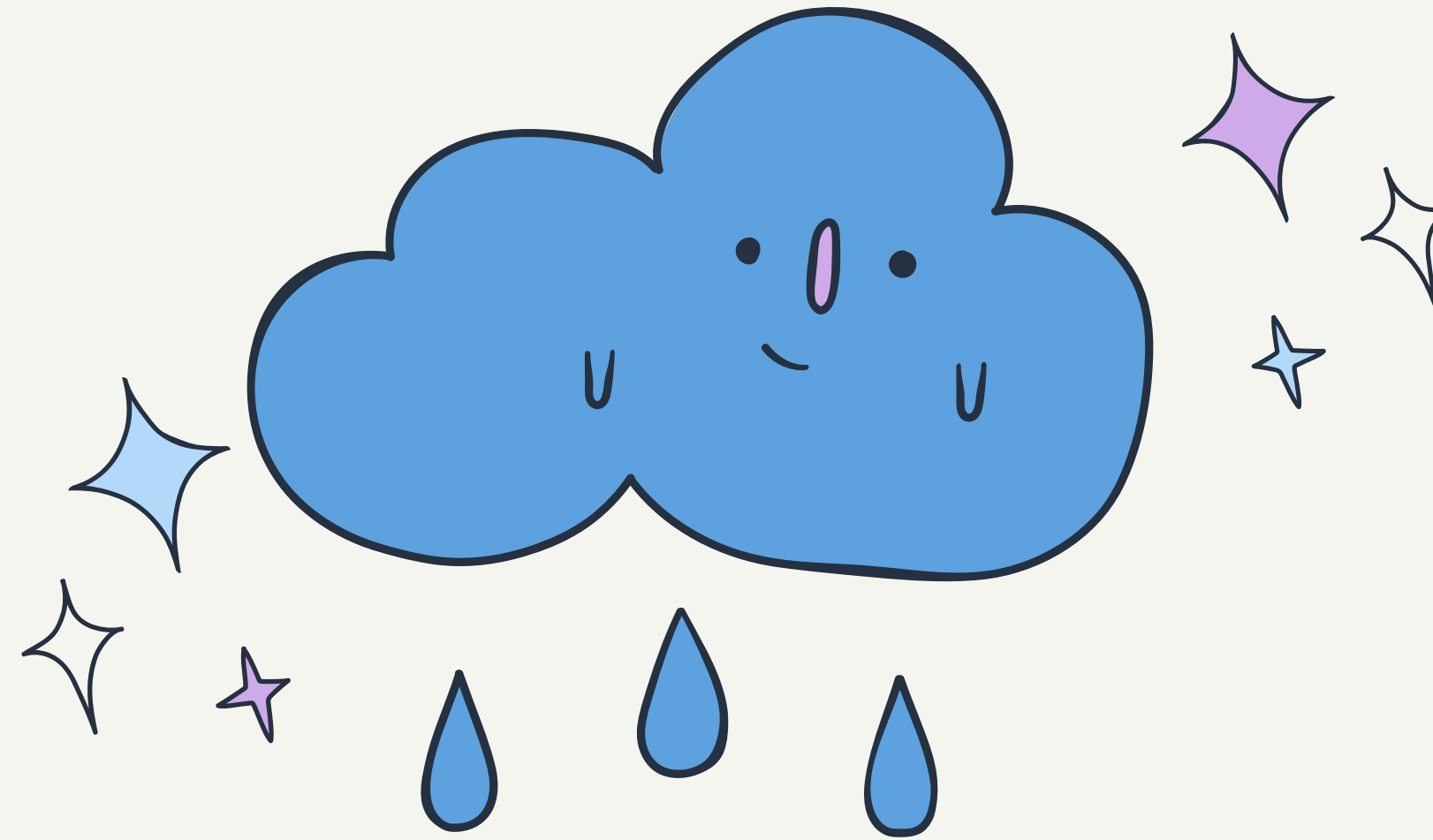
A toi de réécrire le dernier
vers des 3 premières
strophes avec la bonne rime.

L'eau c'est

L'eau c'est toujours

L'eau c'est toujours





A bientôt avec
Biblihautpays Junior !

